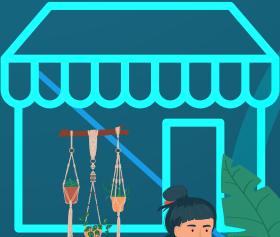


#COVID 19 : TROUVONS ENSEMBLE DES RÉPONSES À VOS DIFFICULTÉS

Région
île de France

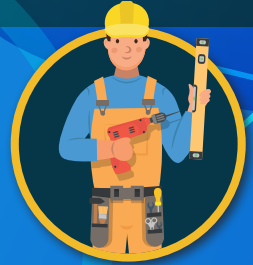


Yvelines
Le Département



SEINE & OISE

1 GUICHET
D' INFORMATION POUR
3 DISPOSITIFS D'AIDES



À VOS CÔTÉS POUR SOUTENIR LA RELANCE DE VOTRE ACTIVITÉ

La Communauté urbaine, en partenariat
avec les communes du territoire,
se mobilise pour vous soutenir.



Dispositifs d'aides portés par l'État, la région
Île-de-France et le département des Yvelines :

- ✓ Subventions / aides directes
- ✓ Avances remboursables
- ✓ Prêt à taux zéro...

→ Vous pouvez certainement y prétendre !

Les conseillers de GPS&O viennent à votre
rencontre pour vous accompagner et vous
orienter.



PERMANENCES

DU 10 AU 20 NOVEMBRE 2020 DE 8H30 À 11H30

Gargenville

Hall de la salle des fêtes • Rue Pasteur

Mardi 10 novembre

Aubergenville

Maison des associations • 25, route de Quarante sous

Vendredi 13 novembre

Les Mureaux

Espace des Habitants • 49, avenue de la République

Mardi 17 novembre

Poissy

Forum Armand Peugeot • 45, rue Jean Pierre Timbaud

Jeudi 19 novembre

Mantes-la-Jolie

Salle de réception de la mairie • 31, rue Léon Gambetta

Vendredi 20 novembre

Permanences en accès libre. Mais en raison des contraintes
sanitaires, il est préférable d'indiquer par mail
l'horaire souhaité à l'adresse suivante : deveco@gpseo.fr



→ gpseo.fr

→ deveco@gpseo.fr



Yvelines
Le Département

