

TRANSPORT À LA DEMANDE  
MANTOIS



## Informations pratiques

**Contact**

**Transport à la Demande Île-de-France Mobilités**

appli TàD Île-de-France Mobilités

App Store

Google play

tad.idfmobilites.fr  
09 70 80 96 63  
Du lundi au vendredi  
De 9h à 18h

Téléchargez gratuitement l'appli Accéo

**Exclusivement sur réservation**

DU LUNDI AU SAMEDI  
de 6h à 20h  
selon le pôle de rabattement

- Transport fonctionnant exclusivement sur réservation par téléphone, via internet ou via l'application mobile.
- Prise en charge à l'arrêt le plus proche de votre domicile.
- Utilisable avec votre titre de transport régional.

ze000cda - 214755 - Ne pas jeter sur la voie publique

## Forfaits & tickets à valider à chaque voyage sur le réseau



### Les forfaits Navigo

**Pour tous**  
Navigo annuel  
Navigo mois  
Navigo semaine  
Navigo jour

**Jeunes**  
Imagine R Étudiant  
Imagine R Scolaire  
Imagine R Junior  
Gratuité Jeunes en insertion

**Tarifs réduits et gratuité**  
Navigo tarification Senior  
Navigo gratuité  
Navigo Solidarité mois  
Navigo Solidarité semaine  
Améthyste

Commandez et rechargez votre passe Navigo selon vos besoins et votre profil sur [navigo.fr](https://www.navigo.fr), aux guichets et dans les agences des transporteurs (RATP, SNCF, Optile).

### Les tickets

Disponibles en gares, stations et agences (au format papier ou rechargeables sur votre passe Navigo Easy) :

**Ticket t+**  
À l'unité ou en carnet de 10 tickets, tarif réduit (valable pour les 4 à 10 ans, les titulaires de la carte Famille Nombreuse et Navigo Solidarité)

**Mobilis**  
Un ticket journalier pour voyager à volonté dans les zones tarifaires choisies

**Paris Visite**  
Un ticket pour voyager à volonté dans les zones tarifaires choisies pendant 1,2,3 ou 5 jours

**Ticket Jeunes week-end**  
Un ticket journalier pour voyager à volonté dans les zones tarifaires choisies pour les moins de 26 ans

**Ticket d'accès à bord**  
À l'unité, valable pour un trajet en bus auprès du conducteur ou par SMS

# Plan du nouveau service TàD Mantois



## RENDEZ-VOUS SUR :

Service disponible 24h/24 et 7j/7

Appli TàD  
Île-de-France  
Mobilités

tad.idfmobilites.fr

09 70 80 96 63  
Du lundi au vendredi  
De 9 h à 18 h  
(Coût d'un appel local)

## QUAND RÉSERVER ?

À partir d'un mois à l'avance  
et jusqu'à 30 minutes avant le départ

## COMMENT RÉSERVER ?

Pré-réservation dès le 19 juillet 2021 pour un voyage effectué à partir du 2 août 2021

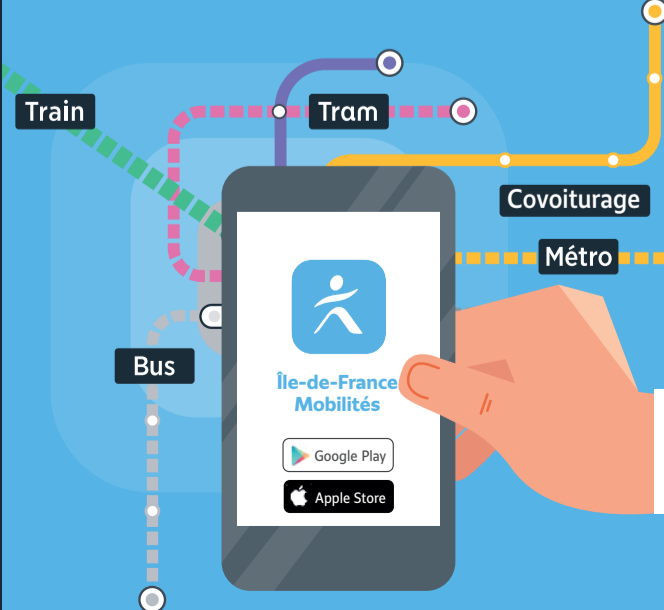
Sur la plateforme d'Île-de-France Mobilités dédiée au transport à la demande et sur laquelle vous pouvez :

1. créer votre compte
2. réserver votre trajet\*
3. suivre votre TàD en temps réel
4. évaluer votre trajet



\* à partir d'un mois à l'avance et jusqu'à 30 minutes avant le départ

Itinéraires, horaires, rechargement de votre passe Navigo et info trafic : déplacez vous en toute simplicité avec l'application Île-de-France Mobilités



## Le ticket en carton fait ses cartons.

Désormais, chargez tous vos tickets t+ sur le passe Navigo Easy, sans contact et rechargeable (prix de vente: 2€).



Disponible dans vos points de vente habituels.

Plus d'informations sur <https://www.iledefrance-mobilités.fr/titres-et-tarifs>





# Qu'est-ce que le TàD Mantois ?

Le TàD Mantois remplace le service Tamy en Yvelines à compter du 2 août 2021. Vous pourrez vous inscrire gratuitement sur la plateforme [tad.idfmobilites.fr](http://tad.idfmobilites.fr) et **pré-réserver** dès le 19 juillet 2021.

Attention, si vous êtes déjà utilisateur du **Tamy** en Yvelines,  **votre compte actuel sera supprimé**, vous devrez créer un compte sur [tad.idfmobilites.fr](http://tad.idfmobilites.fr) ou l'appli TàD d'IDFM pour pouvoir utiliser le nouveau service de transport à la demande.

## Comment ça fonctionne ?

Rien de plus simple !

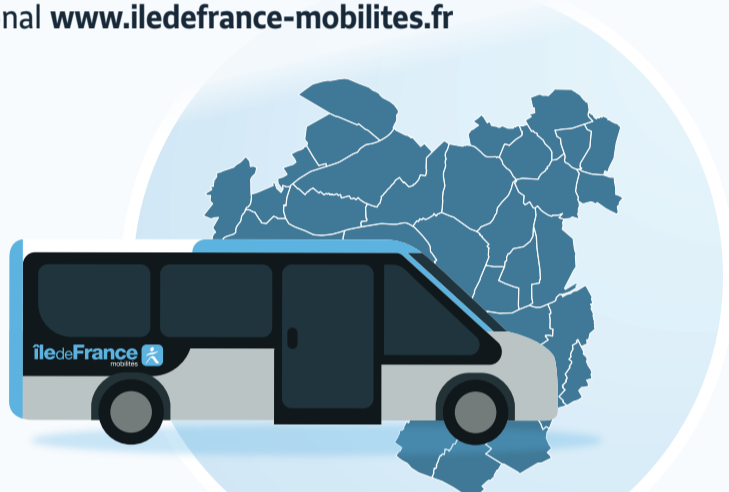
**Du lundi au samedi de 9 h à 17 h (sauf les jours fériés), retrouvez votre TàD Mantois à l'arrêt le plus proche de chez vous**, il vous conduira à l'arrêt de votre choix. (voir la liste des points d'arrêts ci-dessous)

Les trajets se font entre un arrêt de la **Catégorie 1** (ci-contre) et un arrêt de la **Catégorie 2** (ci-dessous).

Utilisez ensuite les lignes régulières de bus pour circuler au cœur de l'agglomération. Vous pourrez bien évidemment utiliser le TàD Mantois pour un trajet uniquement **re**, depuis l'un de ces arrêts jusqu'à l'arrêt le plus proche de chez vous.

## Combien ça coûte ?

La tarification régionale s'applique au service de transport à la demande TàD Mantois. Vous pouvez retrouver la liste des titres de transport dans le paragraphe « **Forfaits & Tickets** » ainsi que l'ensemble des modalités dans la rubrique « **Forfaits et Tarifs** » du portail régional [www.iledefrance-mobilites.fr](http://www.iledefrance-mobilites.fr)



# 1 L'arrêt TàD Mantois le + proche de chez vous ! **Catégorie 1**

ARNOUVILLE-LES-MANTES	Église Hameau St Léonard Place des Marronniers Route de Mantes	FONTENAY-ST-PÈRE	Célestine Église Mairie La Grande Vallée Le Saussay	MÉRICOURT	Barrage de Méricourt Jardinerie Mère Biquette (43 Grande Rue) Mairie Route de Bonnières
AUFFREVILLE-BRASSEUIL	Mairie Moulins de Brasseuil Soleil Levant	GARGENVILLE	Gare Hanneucourt Jean Jaurès Jules Ferry Mairie Place de La Pointe Sablon Vigneux	MÉZIÈRES-SUR-SEINE	Chauffour Chemin de L'Épine Commandant Grimblot École la Villeneuve Fontaine Hameau de Canada Libération Liserette
BOINVILLE-EN-MANTOIS	Église	GOUSSONVILLE	Croisement RDN130 École Chapeau Demoiselle Place de la Mairie (Clinique)	MONTALET-LE-BOIS	Mairie
BREUIL-BOIS-ROBERT	Mairie Centre	GUERNES	Mairie	MOUSSEAUX-SUR-SEINE	Alligator Bretons-Carterons Chemin de Vêtheuil Les Bretons Mairie Route des Crêtes Rue de l'Eau
BRUEIL-EN-VEXIN	École Mairie La Chartre Les Longues Rayes Rue Nationale	GUERVILLE	Convois Cytises Lavoir La Plagne La Roche Lombardie Pré Doré Résidence du Village Saint Martin Tilleuls	OINVILLE-SUR-MONTCIENT	Cavée Mairie Tilleuls Thurets
DROCOURT	Ancienne Mairie Relais du Nord Route de St Cyr	GUITRANCOURT	Mairie Route de Guitrancourt	PERDREAUVILLE	Apremont le Clos Bléry Gaudimonts Haussepied La Butte Mare la Forge Carrefour St Martin Mairie La Belle Côte
ÉPÔNE	Allée de Pinceloup Avenue d'Épône Bergerie Bois de L'Aulne Boulevard de Bruxelles Boulevard de la Paix Bout du Monde Brouillard Canada Chemin Neuf Émile Sergent Carrefour St Martin École / Mairie Gare Maréchal Juin La Falaise Le Château Le Dolmen Le Fourneau Le Poteau Les Biches Moulin à Vent	HARGEVILLE	Mairie	PORCHEVILLE	Centrale Cité Tibaldi Foyer Maison Pour Tous (Rue de la Grande Remise) Hôtel de Ville
FAVRIEUX	Mairie	ISSOU	Mairie	ROLLEBOISE	La Corniche Mairie
FLACOURT	Mairie	JAMVILLE	Château Damply Mairie Le Bout Guyon Les Nocquets Moulin des Roches Peupliers	SAILLY	Cornouiller Lavoir Mairie
FOLLAINVILLE-DENNEMONT	Chemin des Saules Diderot Carrefour St Martin École Hôpital Mairie Rue des Groux Les Berbiettes Rue des Gros Murgers Rue du Bois Rue Jean Jaurès Rûs du Moulin	JOUY-MAUVOISIN	Mairie La Vallée	SOINDRES	Henri Duverdin Stade
FONTENAY-MAUVOISIN	Clos de Rame Mairie Vallée	JUMEAUVILLE	Clos des Vergers Grande Rue Place de la Mairie Le Clos Piat Les Coulines	ST-MARTIN-LA-GARENNE	Le Coudray Les Noues Port de Plaisance de L'illon Sandrancourt Mairie
		LA FALAISE	Bec de Géline Hameau de la Tanqueue Église Mare Malaise	VERT	Parking Salle des Fêtes Église Rue des Groux
		LAINVILLE-EN-VEXIN	École Mairie Les Bonnes Joies		
		LE TERTRE SAINT DENIS	Rue des Brossets		

# 2 TàD Mantois vous y emmène ! **Catégorie 2**

## GARES SNCF OU GARE ROUTIÈRE

### GARES SNCF

Épône :

• Gare **9 10 81 82**

Gargenville :

• Gare **20 82 P**

Mantes-la-Jolie :

• Gare SNCF **02A 02B 09 15 21 52 A C F N P X Z**

Mantes-la-Ville :

• Mantes Station Gare SNCF **D G M**

Mézières-sur-Seine :

• Avenue de la Gare **9**

Rosny-sur-Seine :

• Gare **A R**

### GARE ROUTIÈRE

Mantes-la-Ville :

• Gare Routière **E I J K M**

## CENTRES COMMERCIAUX OU PARCS D'ACTIVITÉS

### CENTRES COMMERCIAUX

Buchelay :

• Centre Commercial Porte de Normandie **D G J K**

Freuseuse :

• Centre Commercial Intermarché **02B**

Limay :

• Centre Commercial Carrefour **09 52 K L**

### PARCS D'ACTIVITÉS

Buchelay :

• Gamelines (Parc D'Activités des Closeaux) **F N P**

Mantes-la-Jolie :

• IUT **D**

## ÉQUIPEMENTS CULTURELS OU SPORTIFS

### ÉQUIPEMENTS CULTURELS

Mantes-la-Jolie :

• Maréchal Juin **G**  
• Calmette **F N P**

Mézières-sur-Seine :

• Commandant Grimblot **10**

### ÉQUIPEMENTS SPORTIFS

Mantes-la-Jolie :

• Patinoire **A**  
• Aqualude **C D**

Moisson :

• Base de Loisirs **01**

## ADMINISTRATIONS OU HÔPITAUX

### ADMINISTRATIONS

Bonnières-sur-Seine :

• Place de la Libération **02A**

Follainville-Dennemont :

• École **15 16 110**  
• Hôpital **15 16 110**

Épône :

• Mairie **9 10 18**

Gargenville :

• Mairie **09 10 20 P**

Limay :

• Mairie **K**

Mantes-la-Jolie :

• Castor **D**  
• Hôtel de Ville **52 A K**

Mantes-la-Ville :

• Mairie **D G M**

Magnanville :

• Mairie **I**  
• Pierrettes **I**

Mézières-sur-Seine :

• Rue des 2 Frères Laporte

### HÔPITAUX

Goussonville :

• Place de la Mairie (Clinique) **10**

Mantes-la-Jolie :

• Hôpital **A C D**  
• Les Garennes (Clinique Du Val Fourré) **C D**

## La validation, c'est obligatoire !

Avant de monter dans le bus, préparez votre passe Navigo ou votre ticket.



✓ validez-les systématiquement pour éviter une amende.

iledeFrance mobilités

## Pourquoi valider ?

• Votre geste de validation permet à Île-de-France Mobilités de mieux connaître la fréquentation des lignes et ainsi adapter les services à vos besoins.

iledeFrance mobilités

Points d'arrêt

Points d'arrêt

Points d'arrêt

Points d'arrêt