



# Jumeauville

d'Hier à Aujourd'hui

## L'abreuvoir et la source St-Pierre



---

LE LAVOIR

---

LES VACHES À  
JUMEAUVILLE

---

LE LAIT

---

RAMASSAGE DU LAIT

---



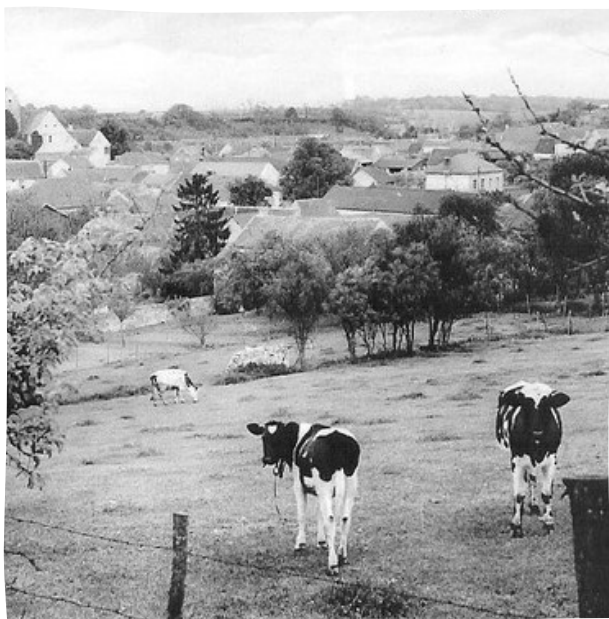
# Les vaches à Jumeauville



Avant les années 50, l'élevage des vaches était mixte (lait et viande). Elles nourrissaient d'abord leurs veaux et le reste du lait était pour les familles. En 1963, il y avait en France 7 094 000 de vaches laitières. En 1984, 7 243 000 et en 2021, 3 600 000. (*évolution des productions animales françaises par F. Spindler*).

Dès le début du XXe siècle, les paysans commencent à sélectionner le bétail en fonction de leurs performances et des régions.

En Ile-de-France, c'est la vache Française "Frisonne pie noir" ou "Prim'holstein", d'origine néerlandaise qui est préférée pour le lait et la "Charolaise" pour la viande.



Jusque dans les années 60, voir 90 pour certains, l'élevage des vaches était l'une des activités agricoles la plus importante.

En effet, toutes les fermes de Jumeauville et même quelques particuliers avaient au moins une vache. Avant 1940, il y avait environ 80 vaches dans le village.



## **Petite anecdote**

*"Un jour, une vache s'est échappée du camion. Course poursuite dans le village... les écoliers sont restés enfermés dans l'école en attendant que l'animal soit maîtrisé et enfermé dans une ferme du village. Les enfants ont pu enfin rentrer chez eux..."*

Jumeauville étant un village avec plusieurs points d'eau, il était courant de voir les vaches traverser une partie du village pour aller boire, soit au bassin de la Bouvière (près de l'école), au bassin de la Source St-Pierre (lavoir), au bassin des Roises (à l'entrée du village côté Epône), ou encore dans les mares comme celle de Pichelou ou celle du Clos de Pierre. Les vaches étaient achetées auprès de marchands de bestiaux comme M. Leblond, M. Charavin de Dammartin, M. Tiberville de Rosay ou encore, M. Nere de Houdan. Et dans les années 70, M Le Métayer, habitant de Jumeauville, fournissait des vaches mais aussi des cochons.

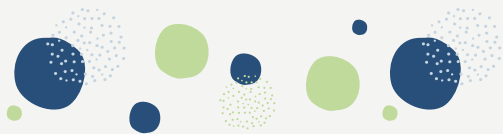
***Avez-vous des laitières, des louches, des brocs, des filtres, des barattes à beurre à nous prêter ?***

# Le lait

Consommé depuis plus de 10 000 ans, le lait est un aliment universel. Depuis, des procédés industriels ont amélioré sa conservation et son transport. Le lait reste au cœur de notre alimentation et de notre culture.

L'augmentation de la consommation du lait débute surtout au XVIII<sup>e</sup> siècle à cause du café. En effet, les gens se sont mis à boire du café au lait au petit-déjeuner. Comme il n'y avait pas de moyen pour conserver le lait, il fallait plus de vaches et à proximité. A noter qu'il y a eu jusqu'à 5000 vaches dans Paris en 1900 chez des Laitiers-nourrisseurs. (cf. reporter.net)

Jusque dans les années 1990, le lait pour le chocolat chaud du goûter de Noël de l'école, était fourni par les cultivateurs du village..



## SOUVENIRS

On était trop heureux de sortir pour aller chercher du lait à la ferme d'à côté avec une "laitière": même si c'était angoissant pour les enfants de sortir le soir alors que le village n'était pas éclairé. La fermière puisait dans le broc avec sa louche et versait le lait dans le pot. Il y en avait de plusieurs tailles. Et on rentrait en balançant le pot à lait au bout de son bras .....



*Complément de la Lettre N°1 - Les films tournés à Jumeauville  
Joseph Balsamo avec Jean Marais - Cécilia Médecin de campagne  
Documentaire sur le bruit : "la France défigurée de Michel Péricard"*

*Nous sommes toujours à la recherche des films suivants :  
"Mords pas, on t'aime" et le film de la fête de Jumeauville de 1972*

# Ramassage du lait

Au début, le laitier passait tous les jours avec son camion et ramassait les brocs pleins et en donnait des vides à la place.

En effet, une vache peut produire jusqu'à 30 litres de lait par jour et ce, pendant environ 10 mois. Les traites se faisaient à la main, tous les jours, matin et soir et à heure fixe !!! Ensuite, il vidait les brocs dans le tank du camion.

Début des années 70, beaucoup de fermiers ont arrêté d'avoir des vaches car il fallait louer des tanks réfrigérés, le camion ne passant plus que deux fois par semaine.

C'était le camion de la coopérative de Mantes qui passait le matin. Il collectait le lait mais vendait également des yaourts, des petits suisses, du fromage et du beurre ; en petite quantité et uniquement à ceux qui fournissaient du lait.



En 1969, création d'un groupe représentant les 7 centrales laitières de Haute-Normandie sous la marque Mamie Nova. La laiterie de Mantes en faisait partie. En 1982, cette coopérative collectait 20 millions de litres de lait par an, dont environ 14 dans la région. Elle employait 135 personnes pour fabriquer annuellement 40 millions de pots de yaourt et mettre en bouteille 13 millions de litres de lait. (cf.blog-de-Roger-Colombier)



## CONTACTS

Elisabeth FÈVRE - 07 86 38 85 87  
Jean-Claude LANGLOIS - 06 83 01 15 38  
Carina PHILIPPE - 06 70 80 22 57  
Nathalie CABANILLAS - 06 89 56 73 59  
jhalivres@gmail.com

