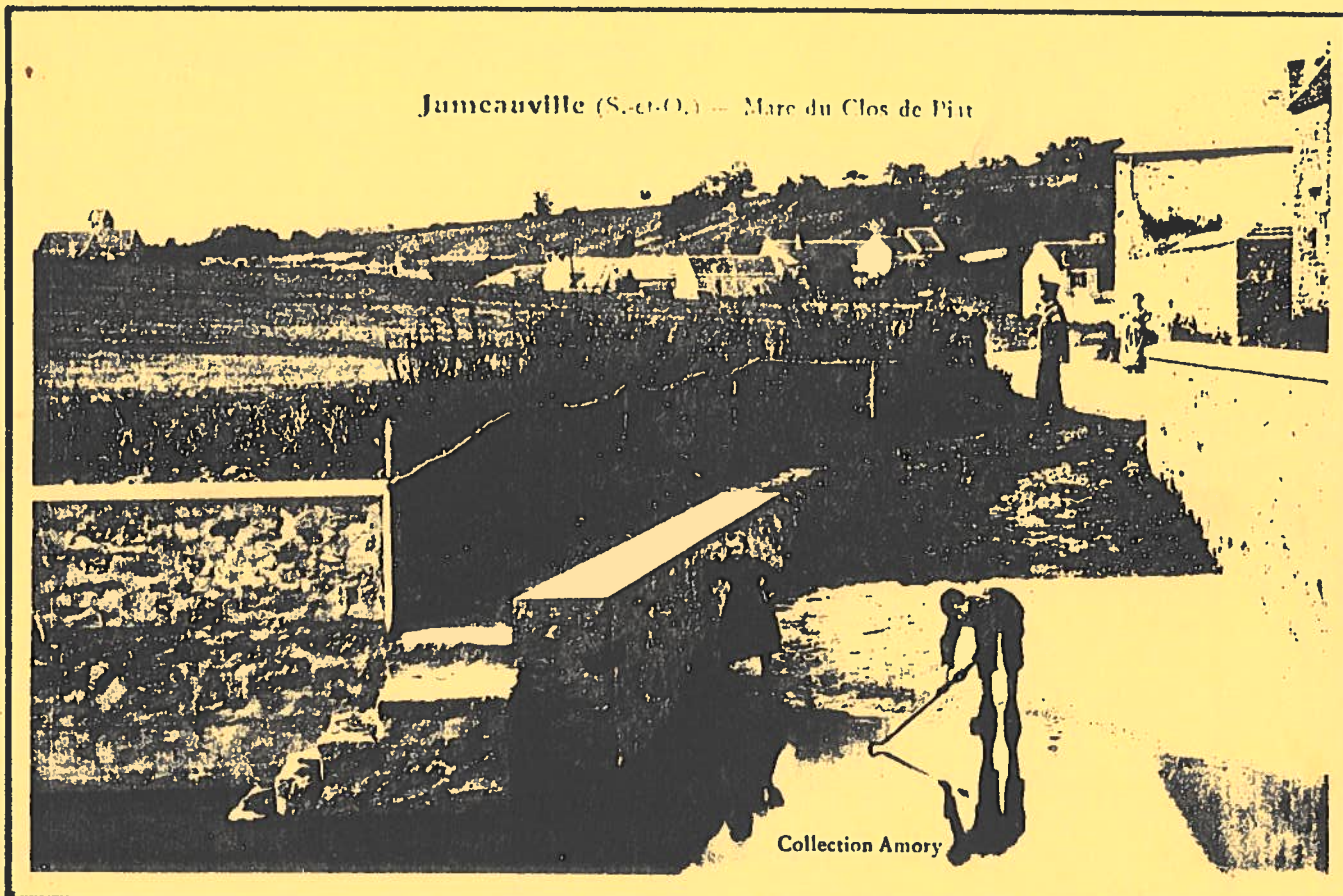


JUMEAUVILLE

Jumeauville (S.-et-O.) — Mare du Clos de Pitt



Collection Amory

bulletin
municipal

Juillet 1990

1875

1876

1877

1878

1879

1880

1881

1882

1883

1884

1885

1886

1887

LE MOT DU MAITRE

Chers Administrés,

Selon le recensement récent la population de la commune s'établit à 532 habitants. Malgré la construction annuelle de 3 à 4 pavillons neufs, on constate donc une légère baisse depuis 1982.

La rentrée scolaire ne pose pas de problèmes. L'effectif de 30 élèves environ permet de maintenir deux classes. Monsieur HUGUON sera assisté d'une personne qui n'est pas encore affectée, à notre connaissance, et le service de la cantine sera assuré comme l'an passé.

Les travaux entrepris au Foyer sont terminés. Affilié aux Gîtes de France il pourra être occupé sitôt qu'il sera meublé.

Les vitraux de l'Eglise sont en cours de restauration. Cette opération, après l'achèvement de la remise à matériel près de l'école, permet de clore le programme du Contrat Rural.

Nous espérons que les fervents adeptes de jeux de boules pourront prochainement faire des compétitions sur le terrain qui va être aménagé face à la Mairie et se perfectionner pendant les vacances estivales qui commencent et que je souhaite à tous ensoleillées, joyeuses et enrichissantes.

J. Oulj

AU CONSEIL MUNICIPAL

Depuis la parution du dernier bulletin, le Conseil Municipal s'est réuni les 21 décembre, 23 janvier, 19 mars et 2 avril.

B U D G E T :

Le deux avril, le Conseil Municipal a voté le Budget Primitif 1990. Les dépenses et les recettes de fonctionnement s'équilibrent à la somme de Frs. 1.210.966,19. Les dépenses et les recettes d'investissement s'équilibrent à la somme de 885.200 Frs.

Les taux des taxes locales sont inchangés en ce qui concerne la part communale.

PLAN D'OCCUPATION DES SOLS :

Après l'enquête publique légale qui n'a recueilli aucune observation particulière, la modification du P.O.S., telle qu'elle a été exposée dans le Bulletin Municipal de Janvier 1990, a été approuvée par le Conseil Municipal.

ESPACES VERTS :

Les terrains récemment acquis par la commune seront transformés en espaces verts et bénéficieront donc à cet égard d'une subvention spécifique.

GITE RURAL :

Le Conseil Municipal a décidé de transformer l'ancien presbytère en gîte rural. Les travaux sont actuellement terminés.

Leur financement sera assuré pour partie par une subvention du Conseil Général.

Une commission composée de Mmes POTTIER et CHEVALIER, MM. COCHIN, LEMAITRE et TAILLARD, est chargée de l'aménagement intérieur.



CLASSE DE MER :

Les élèves de la grande classe sont partis avec leur instituteur étudier le milieu marin pendant 14 jours à PORT MANECH dans le Finistère.

Les frais de ce séjour s'élèvent à 207 Frs par jour et par enfant, payés pour moitié par les parents et pour moitié par la Commune.

Madame CHEVALIER a accompagné les enfants -enchantés de leur séjour- à l'aller et au retour.



CONCOURS DES MAISONS FLEURIES :

Comme chaque année, le jury passera dans les rues de JUMEAUVILLE par deux fois, entre le 10 juillet et le 30 août, afin d'apprécier et de noter les différentes compositions florales.

*Des prix seront remis
aux cinq premiers.*

LYCEE D'AUBERGENVILLE :

La Commune a demandé son adhésion au Syndicat du Lycée d'Aubergenville. La cotisation communale pour l'année 90 sera calculée sur la base d'environ 13 Frs par habitant.

PHOTOCOPIEUR :

Un nouveau photocopieur a remplacé l'ancien qui a été vendu 5000 F. Il permet de réduire ou augmenter la taille d'un document.

CARAVANES :

Il est rappelé aux habitants de la Commune que les caravanes ne doivent pas séjourner sur les chaussées ni sur les trottoirs.

BALAYAGE DES RUES :

La D.D.E. de VERSAILLES a été contactée et une balayeuse vient nettoyer les rues de JUMEAUVILLE environ une fois par mois.

14 JUILLET 1989 - Lâcher de BALLONS :

Une petite coupelle souvenir a été remise à toutes les personnes dont la carte accrochée au ballon est revenue à la Mairie. Il s'agit de :

Mme MURET	Juliette	Melle PERETTA	Léa
Mme LEJARD	Joëlle	MM. SEIGE	Christophe
Mme ANDRE	Joëlle	SEIGE	Jacques
Mme TOURNEVILLE	Marguerite	MOUREAUX	Mathias
M. BERAULT (chez M. GUIGNON)		LECOQ	Frédéric
M. LEGOUX	Frédéric		

Une carte est également revenue au nom de Magali PERON. Si vous connaissez son adresse, veuillez la communiquer en Mairie. Merci !

ATELIER DE PEINTURE à MAULE

Les séances ont lieu :

- . pour les enfants de 9 à 15 ans: mardi soir et mercredi après-midi
contacter: Mme THIEBAULT au 30.90.94.64
- . pour les adultes :
contacter: Mme COGNACQ au 30.90.87.17

R E T R A I T E

Si vous pensez à votre retraite ...

La Caisse Nationale d'Assurance Vieillesse des Travailleurs Salariés met à votre disposition, en Ile de France, des services permettant d'évaluer, entre autres, le montant de votre pension. Les services de cette caisse sont gratuits.

Pour connaître les points d'accueil : Tél. 40.37.37.37



GENDARMERIE NATIONALE

OPERATION "TRANQUILLITE - VACANCES"

A l'occasion des vacances estivales la Gendarmerie de GUERVILLE rappelle quelques conseils de protection élémentaires en ce qui concerne les biens laissés momentanément vacants.

- 1) Fermez portes et fenêtres et demandez à vos voisins de vider la boîte aux lettres. Si possible, que les volets soient ouverts par leurs soins de temps en temps.
- 2) Il est toujours possible d'informer la Gendarmerie des dates de votre absence (30.93.96.42)
- 3) Si vous êtes présents à cette époque informez les Gendarmes de tout fait anormal (rôdeurs inconnus, véhicules suspects, etc...)

D I S T I N C T I O N :

Le jeudi 1er juin, dans la Salle des Menus Plaisirs à VERSAILLES, Monsieur TENAILLON, Président du Conseil Général des Yvelines, a remis à Monsieur Julien COCHIN, Maire de JUMEAUVILLE et ancien Conseiller Général du Canton de GUERVILLE, le diplôme de
Citoyen d'Honneur des Yvelines

C O M I T E D E S F E T E S

KERMESSE 27 MAI 1990 :

Pour une fois la Kermesse s'est déroulée sous le soleil !

Les habitués des jeux traditionnels: chamboule tout, billard japonais, fléchettes, casse noix ou lapinodrome, se sont retrouvés dans une ambiance sympathique et familiale.

Au concours de fléchettes, M. MORGADO emportait le 1er lot, une cafetière électrique. Au billard japonais, en plus des petits cadeaux, deux gros lots ont été attribués, un dictionnaire et une bouteille de champagne. C'est Didier MARONNE qui en annonçant 2556 grains de maïs dans la bouteille -il y en avait 2536- a gagné l'auto-radio cassette.

Bien sûr, les canards au milieu du grand abreuvoir, ont attiré bien des curieux. Les joueurs ont montré leur adresse et amusé les spectateurs.

Les enfants, toujours fidèles à notre Kermesse, se sont retrouvés à la pêche miraculeuse, au jeu de dés, aux surprises et au billard.

Quant au gros lot -une télévision couleur- il a été gagné par M. Jean-Luc FAUGERE avec le n°039.

Cette année, nous avons vendu 745 enveloppes, toutes gagnantes. Nous tenons à remercier toutes les personnes du village, tous les commerçants des environs, en particulier de MAULE, qui ont si gentiment aidé à la constitution de ce grand nombre de lots.

Un grand merci aussi à tous ceux ou celles qui ont confectionné des gâteaux, qui ont installé ou tenu des stands, qui se sont dévoués pour que notre Kermesse soit une réussite.

Les recettes ont été de F 24.936,80 et les dépenses de F 5.453,86. Le bénéfice de la Kermesse 90 est donc de F 19.482,94.



MANIFESTATIONS PROCHAINES :

- * BROCANTE : le 3ème dimanche de Septembre
le 16 Septembre -
50 Frs les deux mètres -

* VOYAGE : à CHENONCEAUX et visite d'une distillerie,
le 23 septembre 1990 -

* EXPOSITION :

Une grande exposition rétrospective de la vie au village depuis le début du siècle aura lieu les 20 et 21 octobre 1990 à JUMEAUVILLE.

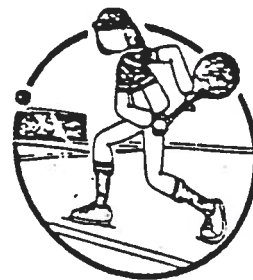
Toutes les personnes possédant des photos, documents et objets de la vie rurale et domestique sont priées de contacter M. et Mme LEMAITRE, 15 rue des Rosiers.

* Un spectacle à PARIS, en décembre.

A S S O C I A T I O N S

JUMEAUVILLE LOISIRS

S E C T I O N T E N N I S



Quelques chiffres représentatifs de la Section TENNIS :

- 73 adhérents pour 1990
- 41 participants au Tournoi simple 1990
- 20 personnes au double mixte 1990.. Signalons la victoire du couple d'un jour : **M.CLAIRE BOUCHARD ET J.FRANCOIS STANCHINA.**
- 118 participants au Tournoi Inter Village 1989. Pour 1990 démarrage des premiers matchs en Septembre, **JUMEAUVILLE, en assure l'organisation.**
- 43 H 50 de cours assurés cette saison au profits des enfants.
- 16 H pour les adultes (à la charge intégrale des participants).

Les cours enfants sont subventionnés à 50 % par la municipalité.

Toutes ces rencontres, ainsi que le barbecue organisé lors du double mixte amniment amicalement cette section sportive.

Bonne vacances à tous et peut-être à bientôt sur le court!!

LE BUREAU

Association "JUMEAUVILLE LOISIRS"

L'assemblée générale de JUMEAUVILLE LOISIRS, régulièrement convoquée le 13 Juin 1990, réunissait environ trente personnes qui ont élu le nouveau Conseil d'Administration de l'association.

Ce Conseil, composé de cinq membres de droit désignés par le Conseil Municipal (Mrs. COCHIN, ANDRE, TAILLARD, LECOQ et Mme POTTIER) et de neuf membres de l'association (Mmes BONACCORSI, LECLERC, VITTECOQ et Mrs LEFEBVRE, LERQUIER, MOUREAUX, PAWLAK, LANGLOIS, SANZ-VILLAR) siégeant après l'assemblée, a procédé à l'élection du bureau directeur suivant :

- M. LANGLOIS Jean-Claude Président
- M. PAWLAK Alain Vice-Président
- M. LERQUIER Yves Secrétaire
- Mme LECLERC Christine Trésorière
- M. LECOQ Michel Trésorier-Adjoint

Ce bureau, dont l'enregistrement est en cours auprès de la Sous-Préfecture, vous fera part de ses nouveaux projets à la rentrée. Toutes les suggestions sont les bienvenues !

Pour le Conseil d'Administration,
Le Président.

XXXXXXXXXXXXXXXXXXXXXXXXXXXX

CAMPAGNE DE CHASSE 1990-1991

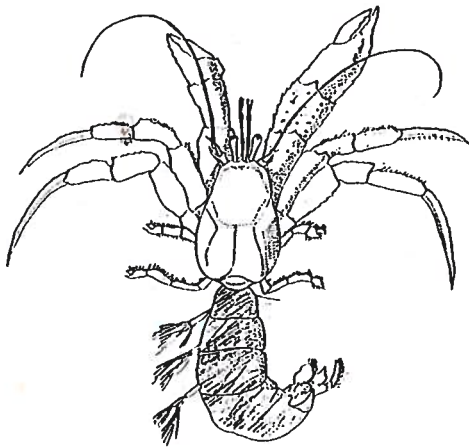


Le Bureau de la Société de Chasse
recevra les chasseurs à la Mairie

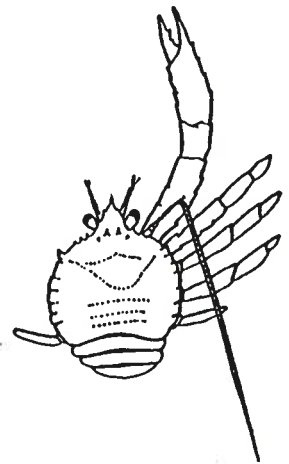
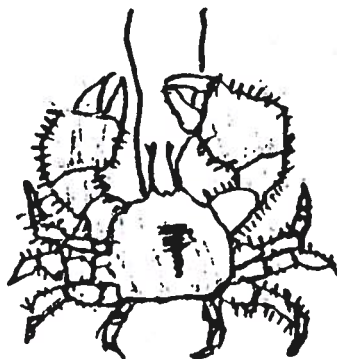
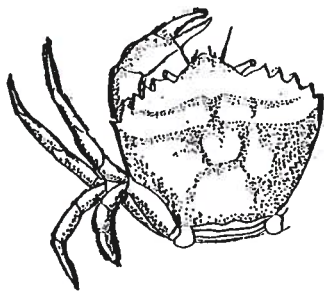
SAMEDI 25 AOUT 1990

de 10h à 11h30

Merveilleuse classe de mer à Port-Manech!

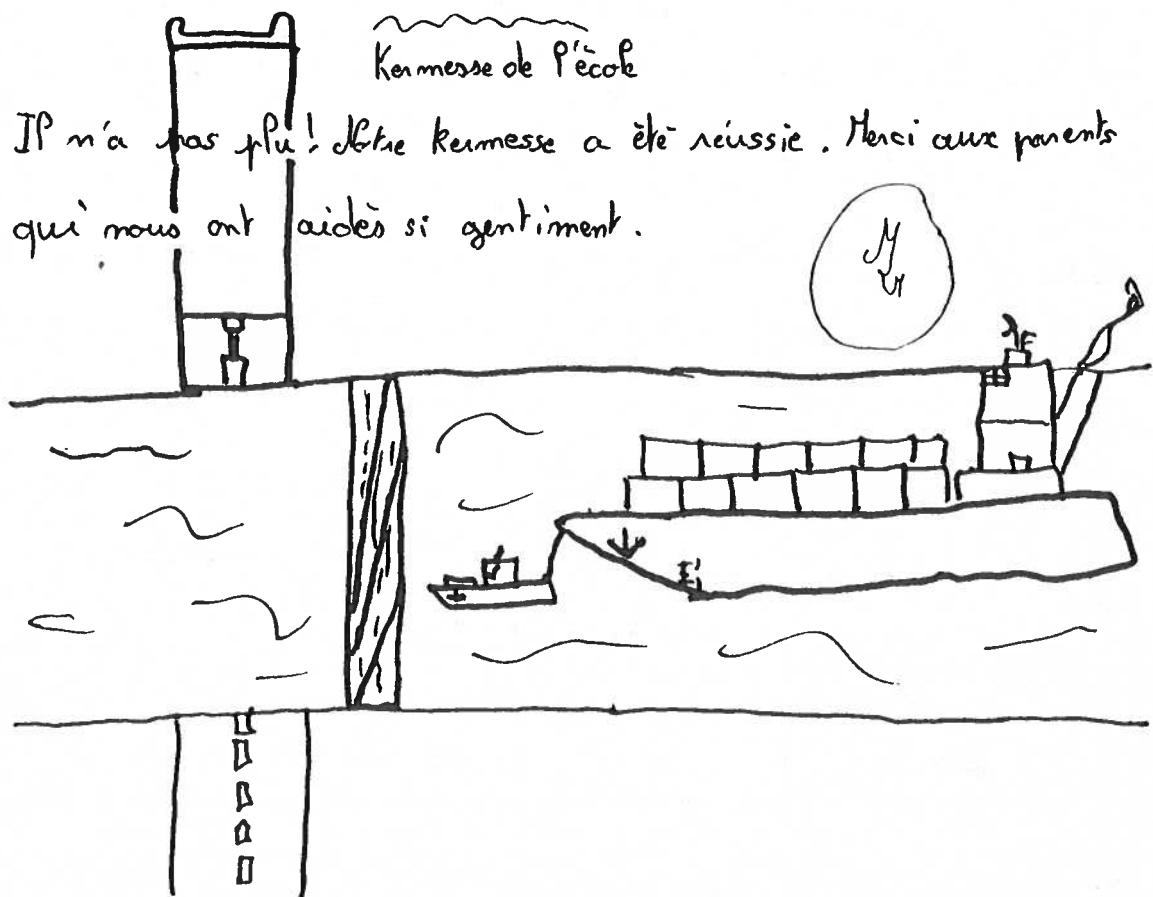


Notre départ matinal en T.G.V. Atlantique, nous a conduits en Bretagne. L'animateur J. Michel nous y a accueillis très gentiment et nous a guidés vers notre pavillon où nous nous sommes installés. Après plusieurs promenades, notre aquarium s'est enrichi d'animaux et de végétaux marins. Alain Pierre, notre animateur de voile, nous a proposé des activités sur des optimistes. Nous avons mangé les crustacés que nous avons pêchés au filet! Sur l'île Verte, des goélands apeurés nous ont observés, craintifs. De Concarneau, la Criée, le Musée de la pêche et la visite d'un chalutier étaient passionnants! Pour notre départ quelle joie de faire des crêpes et de danser! Notre veillée d'au revoir, mélancolique! Breize joins de souvenirs dans nos coeurs et dans nos cahiers.



Bonne journée au Harne

En route pour le Harne, nous avons visité le Château de Robert le Diable. Arrivés à destination, grâce à la compétence de M. Leary, nous avons observé l'entrée d'un gros cargo dans le port. De la rive, sur des écrans, des hommes contrôlaient les entrées et les sorties des différents navires. Quel spectacle ! Un immense bateau noir de l'eau, sur l'eau ! Des hélices géantes ! Toute la classe juchée sur ce monstre d'acier, est prise en "photo". Un matelot nous a accueillis sur son bateau marocain. A l'écluse Français 1^{er}, un petit bateau en tirait un énorme Le car Klascorne: il faut rentrer !



NOUVEAUX ARRIVANTS :

M. et Mme GERVAIS 21 Rue d'Hargeville

Nous leur souhaitons un bon accueil.

DEMANDES DE PERMIS DE CONSTRUIRE :

. Constructions de pavillons :

M. LANGLOIS	Valère	Grande Rue
M. LEMOINE	Aurélien	Rue Pichelou
M. ALEONARD	Luc	5 Bis Grande Rue

. Travaux d'aménagement :

M. LECLERC	Lionnel	1 Rue des Rosiers
M. THERIN	Michel	28 Clos des Vergers
M. LEFEBVRE	Alain	9 Clos des Vergers
M. GRANGER	Patrick	7 ter rue d'Hargeville

. Démolition :

M. LANGLOIS	Fortuné	53 Grande Rue
-------------	---------	---------------

M A R I A G E S :

Bernard GUIGNON et Monique MICHAUT 5 juin 1990

Patrick FIALAIRE et Catherine TELLER 16 juin 1990

Le Conseil adresse ses vœux de bonheur aux époux.

D E C E S :

Lucienne SINOQUET Veuve ROUSSEL 13 mai 1990

Le Conseil adresse ses condoléances à la famille.

SECRETARIAT MAIRIE :

Rappel des heures d'ouverture du secrétariat :

MARDI de 18 h à 19 h JEUDI de 9 h à 11 h

x=x=x=x=x=x=x=x=x

Horaire de vacances :

Pendant le mois d'AOUT, permanence uniquement le
le MARDI aux heures habituelles



