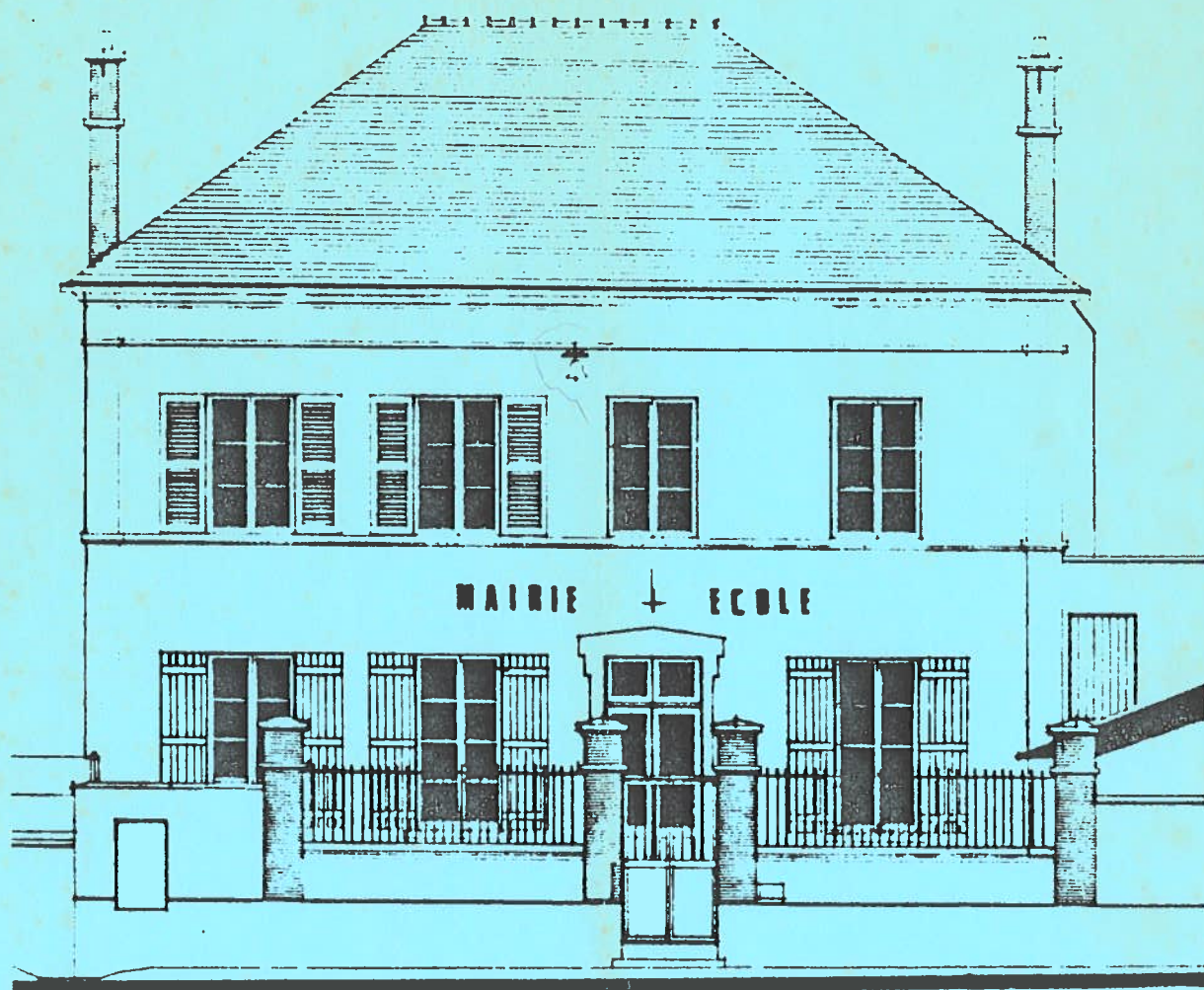


JUMEAUVILLE



bulletin
municipal

THE HISTORY OF THE
CITY OF BOSTON

FROM THE FIRST SETTLEMENT TO THE PRESENT TIME
BY NATHANIEL BENTLEY

VOLUME I
FROM THE FIRST SETTLEMENT TO 1780

BOSTON: PUBLISHED BY
J. B. BENTLEY, 10 NASSAU ST.

1856

NEW YORK: PUBLISHED BY
J. B. BENTLEY, 10 NASSAU ST.

1856

PHILADELPHIA: PUBLISHED BY
J. B. BENTLEY, 10 NASSAU ST.

1856

CHICAGO: PUBLISHED BY
J. B. BENTLEY, 10 NASSAU ST.

1856

ST. LOUIS: PUBLISHED BY
J. B. BENTLEY, 10 NASSAU ST.

1856

Le mot du Maire

Chers Administrés,

Je remercie vivement toutes les personnes qui m'ont témoigné leurs marques de sympathie pendant mon séjour à la clinique.

Grâce à l'efficacité de mes Adjoints et de Madame la Secrétaire, le service n'a pas été perturbé. Ma santé s'améliore progressivement.

Début Septembre, je demanderai aux membres du Conseil Municipal leur avis pour solliciter un contrat rural avec le Département et la Région Ile-de-France en vue d'un programme d'investissement.

Je souhaite à tous et à toutes un ciel radieux afin que vous en profitiez pour passer des vacances agréables et récolter les moissons dans de bonnes conditions.



Julien COCHIN

31 Juillet 1984

AU CONSEIL MUNICIPAL

CREATION DU SYNDICAT D'ETUDES INTERCOMMUNAL DU RU DE SENNEVILLE

La Commune de JUMEAUVILLE a décidé de s'associer à la création d'un syndicat regroupant la plupart des Communes du bassin versant du Rû de Senneville.

Le syndicat est constitué pour étudier l'aménagement hydraulique du bassin versant (retenues, conduites forcées, fossés, etc...) et la régularisation des eaux pluviales et de ruissellement.

A la suite des orages de Juin 1983 chacun comprendra l'intérêt de la constitution de ce syndicat d'études, mais les problèmes posés par le financement des projets n'ont pas encore été abordés.

--*--*--*--*--

B U D G E T

Le Budget Primitif pour 1984, présenté par Monsieur le Maire, a été approuvé à l'unanimité des Conseillers.

Recettes et Dépenses de fonctionnement s'équilibrent à 728.827 Fr
Recettes et Dépenses d'investissement s'équilibrent à 201.735 Fr

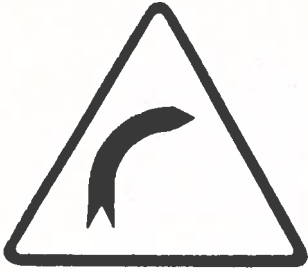
Le taux de la taxe d'habitation est porté de 2,02 % à 2,85 %; ce nouveau taux reste cependant inférieur à la moyenne de ceux des Communes avoisinantes.

--*--*--*--*--

S E C U R I T E R O U T I E R E

Pour limiter la vitesse des véhicules dans la traversée du village, le Conseil propose la mise en place d'un panneau de STOP Route d'Andelu, à l'intersection de la Route de Maule, et demande à nouveau que la D.D.E. (Direction Départementale de l'Equipement) fasse une étude concernant l'installation de "gendarmes couchés" dans la Grande Rue.

.../...



Le Conseil a estimé insuffisantes les propositions de la D.D.E. concernant l'aménagement du virage des Roises à la sortie du village vers Mantes (pose de panneaux limitant la vitesse et signalant un virage dangereux). Le Conseil demande que la chaussée soit élargie.

§§§§§§§§§§

T R A V A U X

Une porte et des fenêtres ont été installées dans le local attenant au Foyer. Le coût de ces travaux s'élève à Fr. 7.131,46 HT.

VOIRIE :

. Un devis établi par la D.D.E. pour la réfection de la Route de Goupillières s'élève à 86.050 Fr. TTC. Une subvention de 15.200 Fr a été accordée par le Conseil Général.



- . Comme l'an passé, le cantonnier se chargera de reboucher les trous en formation dans la voirie communale.
- . Un budget de 10.000 Fr a été voté pour l'empierrement des chemins ruraux.
- . Un devis sera présenté au Conseil pour un premier programme d'aménagement ou d'entretien des trottoirs.

°°°°°°°°°°

P E R M I S de C O N S T R U I R E

A compter du 2 Avril 1984, les Maires des Communes dont le P.O.S. est approuvé ont la faculté de délivrer les permis de construire, les certificats d'Urbanisme et de Conformité.

Les études préalables à l'instruction du dossier restent confiées à la D.D.E.

=°°°°°°°°°°

QUESTIONS SCOLAIRES



- Monsieur le Maire de Montainville informe que l'Ecole communale dont l'effectif décroît rapidement peut accueillir des enfants de Jumeauville en section enfantine à partir de 3 ans et demi; mais il n'y a ni cantine ni transport.
- La Commune a donné une réponse favorable à la question posée par Monsieur AMOUROUX, Conseiller Général et Maire d'EPONE, concernant le ramassage scolaire des enfants de Jumeauville à destination du Collège d'EPONE.
- Le Conseil a réaffirmé son désir que soit organisé, dans le cadre de l'Ecole, un séjour à la mer ou à la montagne pour les enfants scolarisés dans la Commune. Une demande dans ce sens a été transmise à Monsieur l'Instituteur.

* * * * *

RÈGLEMENT INTERIEUR DU FOYER

Le FOYER étant occasionnellement loué à des particuliers, un règlement intérieur rappelant les règles de bonne convenance et quelques consignes de sécurité a été approuvé par le Conseil. On peut le consulter en Mairie.

* * * * *

DIVERS

RAMASSAGE DU VERRE PERDU :



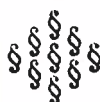
La Ligue Nationale contre le Cancer remercie la Commune de Jumeauville qui accepte de stocker le verre perdu au bénéfice de ses oeuvres et les habitants de la Commune qui participent nombreux à cette collecte.

. REPAS DES ANCIENS :

Comme chaque année, un repas a été offert par la Commune aux personnes âgées de plus de 65 ans et à leur conjoint. Il a eu lieu, à la satisfaction générale, au Restaurant BLANCHARD à FERRANVILLE. Nous remercions les personnes qui se sont jointes à ce sympathique rassemblement.

. DEMISSION de Monsieur KERVICHE :

Par lettre du 23 Mai 1984, Monsieur Jean-Claude KERVICHE a informé Monsieur le Maire qu'il démissionnait de son poste de Conseiller Municipal.



INFORMATIONS DIVERSES

MEDAILLES du TRAVAIL

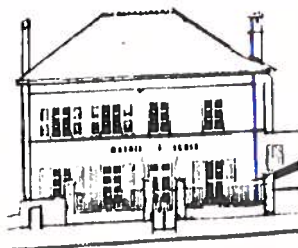
. Au cours de la cérémonie du 8 Mai 1984, nous avons eu le plaisir de remettre le diplôme de la MEDAILLE D'HONNEUR DU TRAVAIL pour 25 ans de service à Monsieur Henri MALJONIS et à Monsieur Bernard TONIN.

Nous leur renouvelons nos plus vives félicitations.

HEURES D'OUVERTURE DE LA MAIRIE

. Nous vous rappelons que pendant le mois d'AOUT la Mairie est ouverte uniquement le

MARDI de 18 h à 19 h



DECHARGE de St LEONARD

. La décharge de St Léonard, à la sortie d'ARNOUVILLE-LES-MANTES sur la Route de SEPTEUIL, est ouverte tous les jours du LUNDI au SAMEDI, de 7 h 30 à 12 h et de 13 h 30 à 16 H.

Le coût de la décharge est fixé à 50 Fr. la tonne.

PERMIS de CONSTRUIRE

. TRAVAUX D'AMENAGEMENT DE MAISONS :

- | | |
|----------------------------------|-----------------------|
| - Mme Lorette PILET | 8 rue de Goussonville |
| - M. et Mme Michel DROUIN | 6 rue de Goussonville |
| - M. et Mme Jean-Pierre ROUSSEAU | 2 rue de Goussonville |
| - M. CUIROT et Melle RENARD | 1 rue d'Hargeville |
| - M. et Mme Georges CIMPELLO | 12 Clos des Vergers |

. TRAVAUX SUR BATIMENTS AGRICOLES :

- | | |
|-------------------------|----------------|
| - Mme Raymonde PHILIPPE | 6 Ruelle Verte |
|-------------------------|----------------|

NOUVEAUX ARRIVANTS

. Nous avons le plaisir de vous faire part de l'installation de nouveaux habitants :

- | | |
|-----------------------------|------------------------|
| - M. et Mme BUVRY | 21 Rue d'Hargeville |
| - M. CUIROT et Melle RENARD | 1 Rue d'Hargeville |
| - Mme LEGEAS | 9 Bis rue d'Hargeville |
| - M. et Mme MALJONIS | 28 Grande Rue |
| - M. et Mme MASSY | 6 Rue de Pichelou |

Nous leur souhaitons un bon accueil.

* * * * *
* * * * *

ETAT - CIVIL

NAISSANCES

Christophe LANGLET	31 Janvier 1984	POISSY
Marion STANCHINA	21 Mars 1984	SEVRES
Sébastien SANZ VILLAR	23 Mars 1984	LE CHESNAY
Pierre-Henry LANGLOIS	27 Avril 1984	St GERMAIN EN LAYE
Olivier HOURSON	15 Juin 1984	AUBERGENVILLE

Aux heureux parents nous adressons toutes nos félicitations.

MARIAGES

Michel BROCARD et Anita SCHMITT
le 3 Mars 1984

Philippe DEQUATREMAIRE et Marie-Laure FRICHOT
le 30 Juin 1984

Le Conseil adresse ses voeux de bonheur aux époux.

DECES

Marilia PIMENTEL le 1er Avril 1984
Bernard DENUIT le 11 Avril 1984

Le Conseil adresse ses sincères condoléances aux familles concernées.

